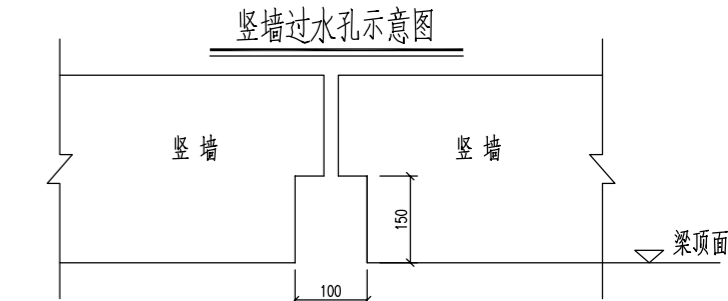
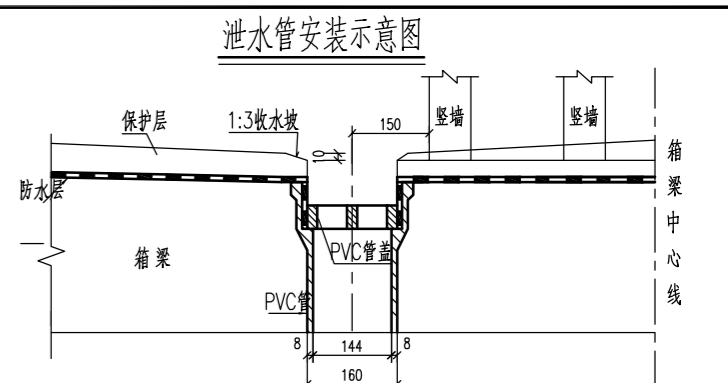
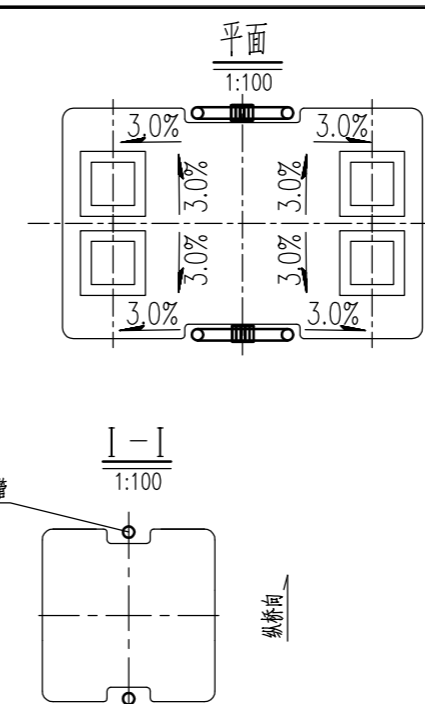
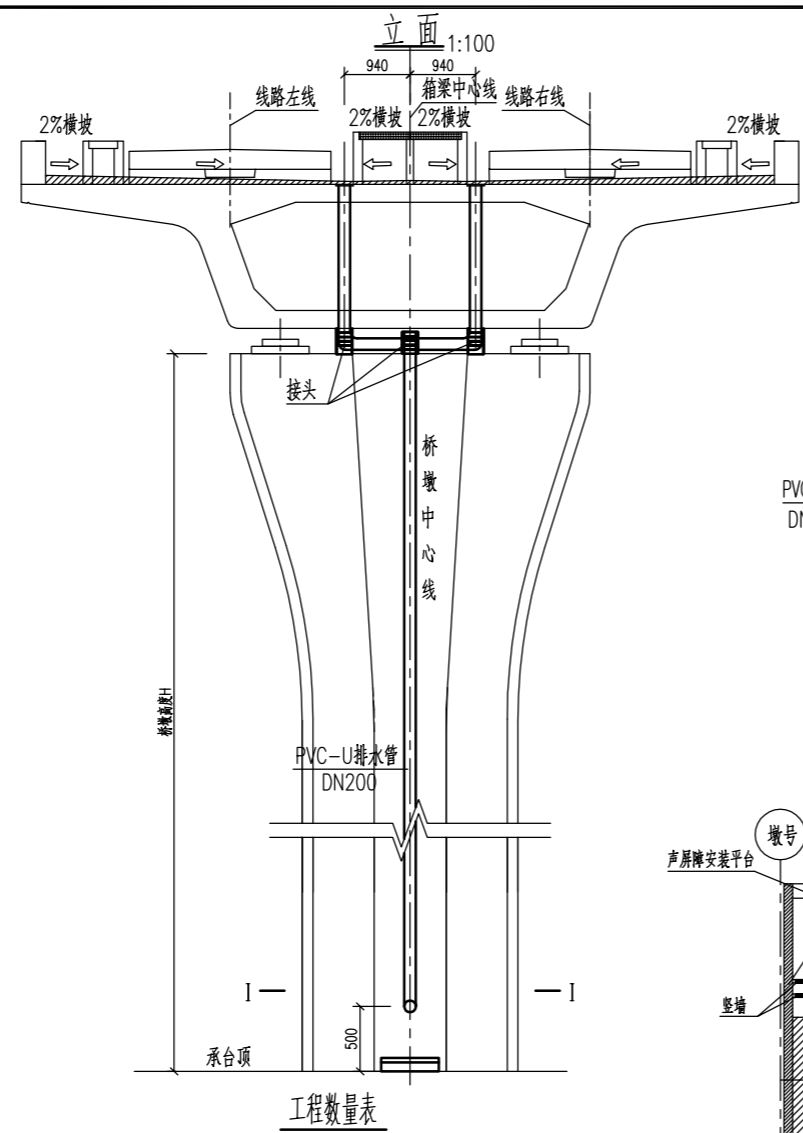
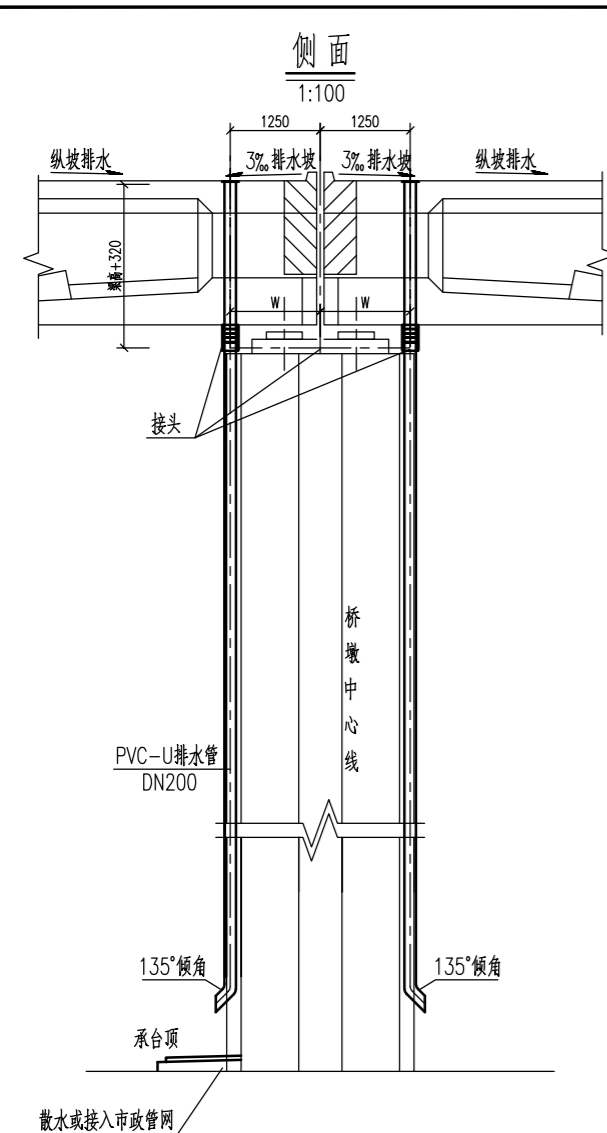
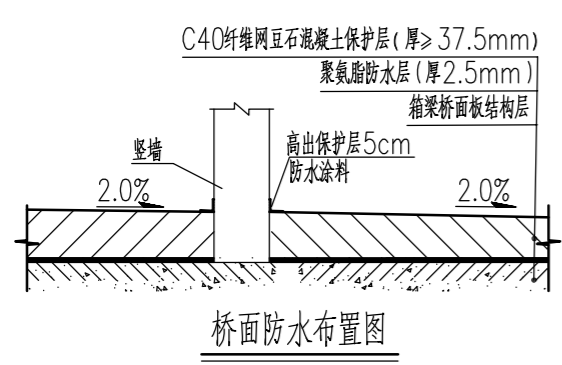
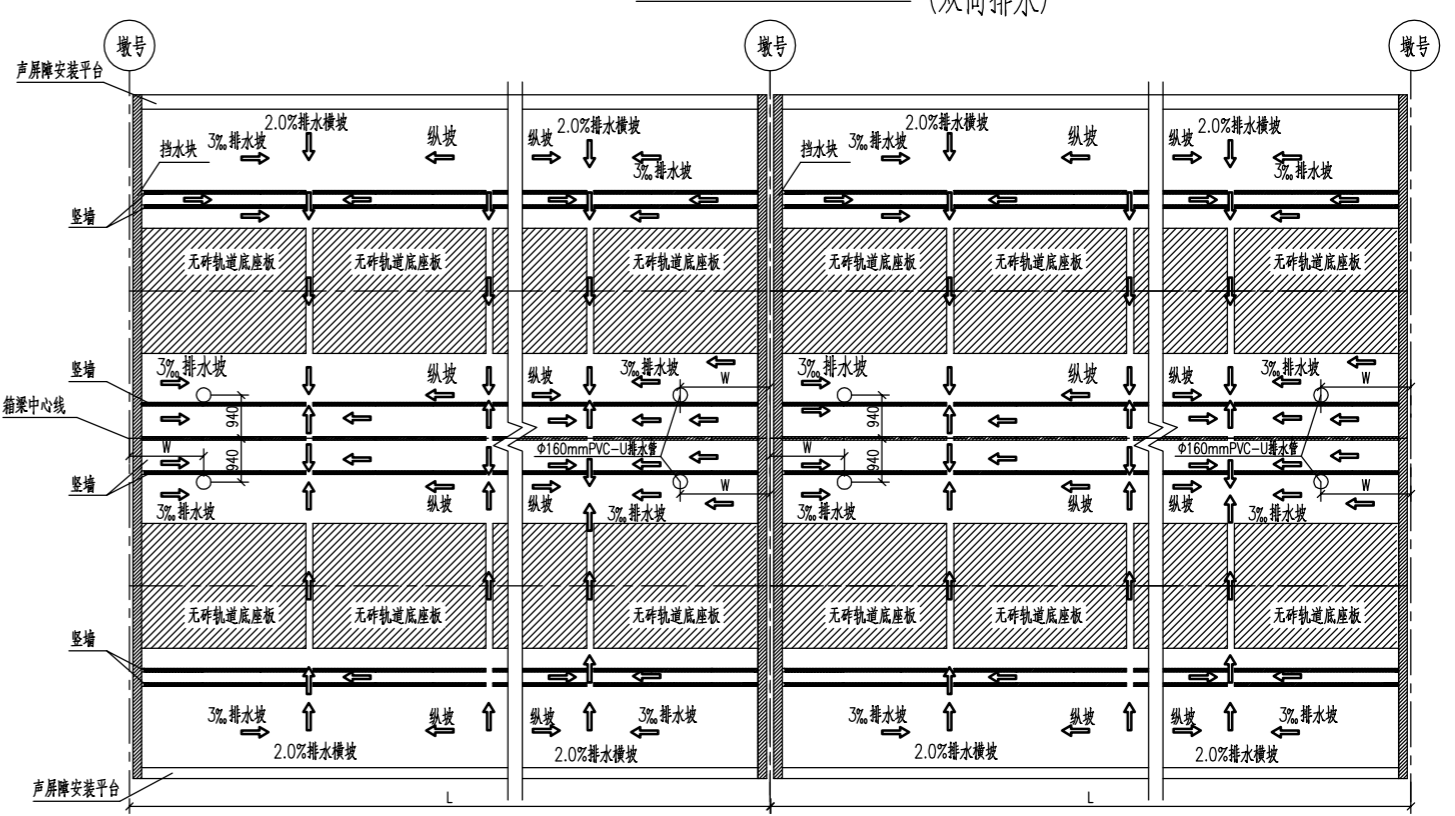


通信	信号
电梯	AFC
综合监控	FAS
接触网	供电
给排水	自动灭火
限界	轨道
系统设计	通风空调
结构	通风空调
工点	给水



桥面排水平面布置示意图 (双向排水)

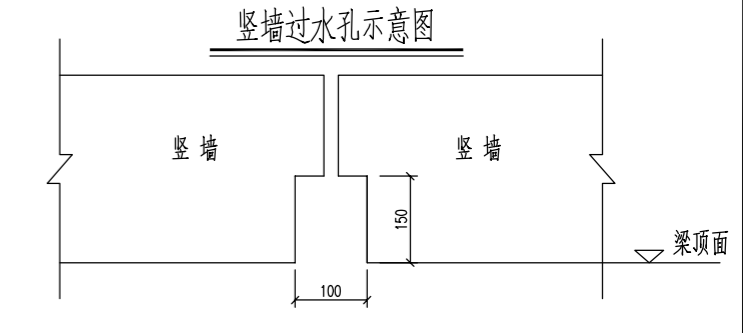
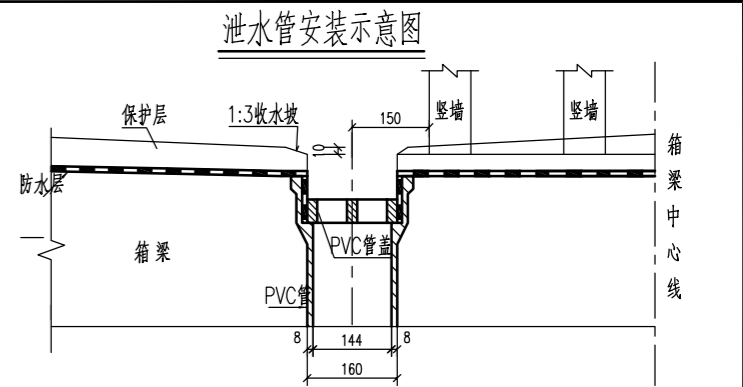
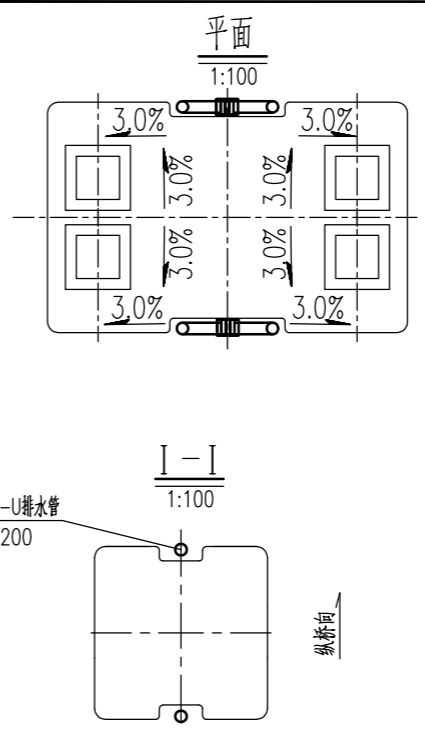
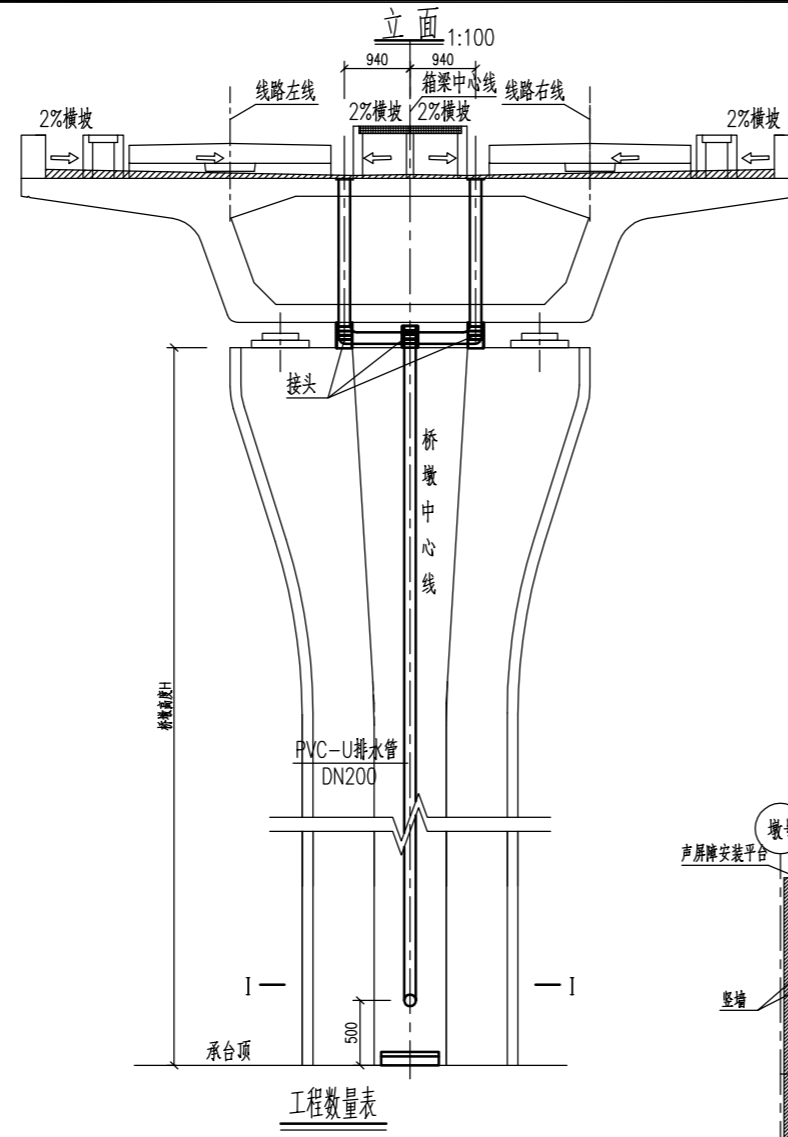
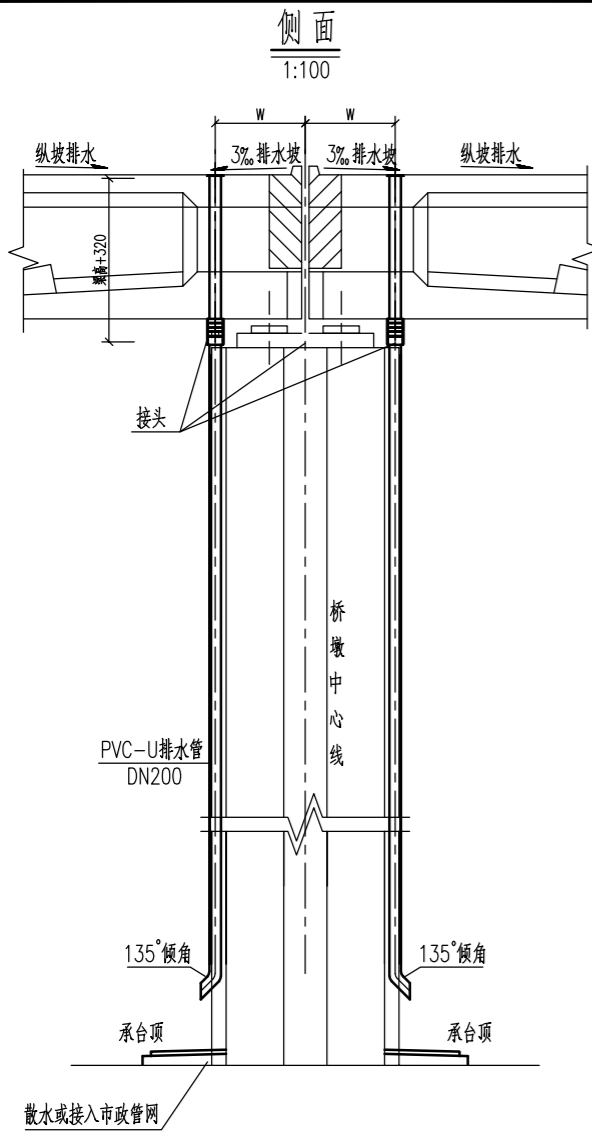


梁跨	名称	单个重	单位	数量	合计
25m	C40纤维网豆石混凝土保护层		立方米	10.06	
	聚氨酯防水层(厚2.5mm)		平方米	256.5	
30m	C40纤维网豆石混凝土保护层		立方米	12.07	
	聚氨酯防水层(厚2.5mm)		平方米	308.0	

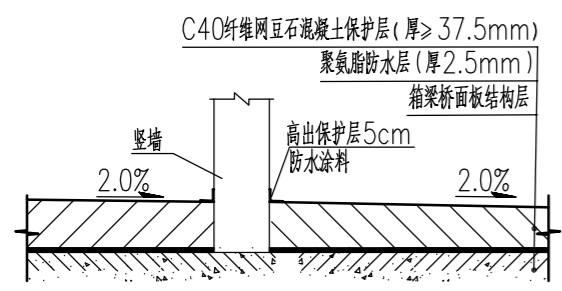
- 附注：1、本图尺寸均以毫米计。
- 下部结构桥墩排水构造仅用于桥墩排水，桥面排水以本图为准。
  - 施工前应仔细核实桥梁纵坡，如梁体采用单向坡，则采用桥面排水构造图(一)。
  - 图中W应根据墩颈纵向尺寸相应调整， $W=(0.5 \times \text{纵向尺寸}-0.1)$  m。
  - 桥面防水层按桥面中心40mm厚控制。桥面防水层应在系统设备与其冲突部分施工完成后方可施工。
  - 桥面纵向排水主要以桥梁纵坡排水，桥面纵坡不应小于3%。当桥梁纵坡为0~1%时，应以梁跨跨中为起点，采用双向3%的人字纵坡，由桥面防水层厚度调整；当桥梁纵坡为1~3%时，采用单向3%的单向纵坡排水，由桥面防水层厚度调整；当桥梁纵坡大于3%时，采用桥梁纵坡排水。当梁体位于竖曲线上时应特别注意核实桥梁纵坡。
  - 桥面采用两侧向中间排水的方式，桥面通过竖墙内侧排水管及轨道底座板设置横向过水通道横向排水。
  - 竖墙过水孔位置应根据轨道底座板断缝位置进行调整。
  - 当排水管与箱梁钢束冲突时，可适当移动排水管位置，如有疑问应及时与设计单位联系。

中铁二院工程集团有限责任公司 CHIAN RAILWAY ERYUAN ENGINEERING GROUP CO. LTD		市郊铁路璧山至铜梁线工程		
设计	陈星宇	高架区间通用图 标准双线桥梁附属设计图 桥面排水示意图(二)	专业	桥路
复核	付晓亮		图别	施工图设计
专业负责人	陈星宇		图号	BTX-QT-SS-QL-07/01-21A
审核	雷敏		日期	2021.08
审定	曹洪武		第 2 张	共 2 张

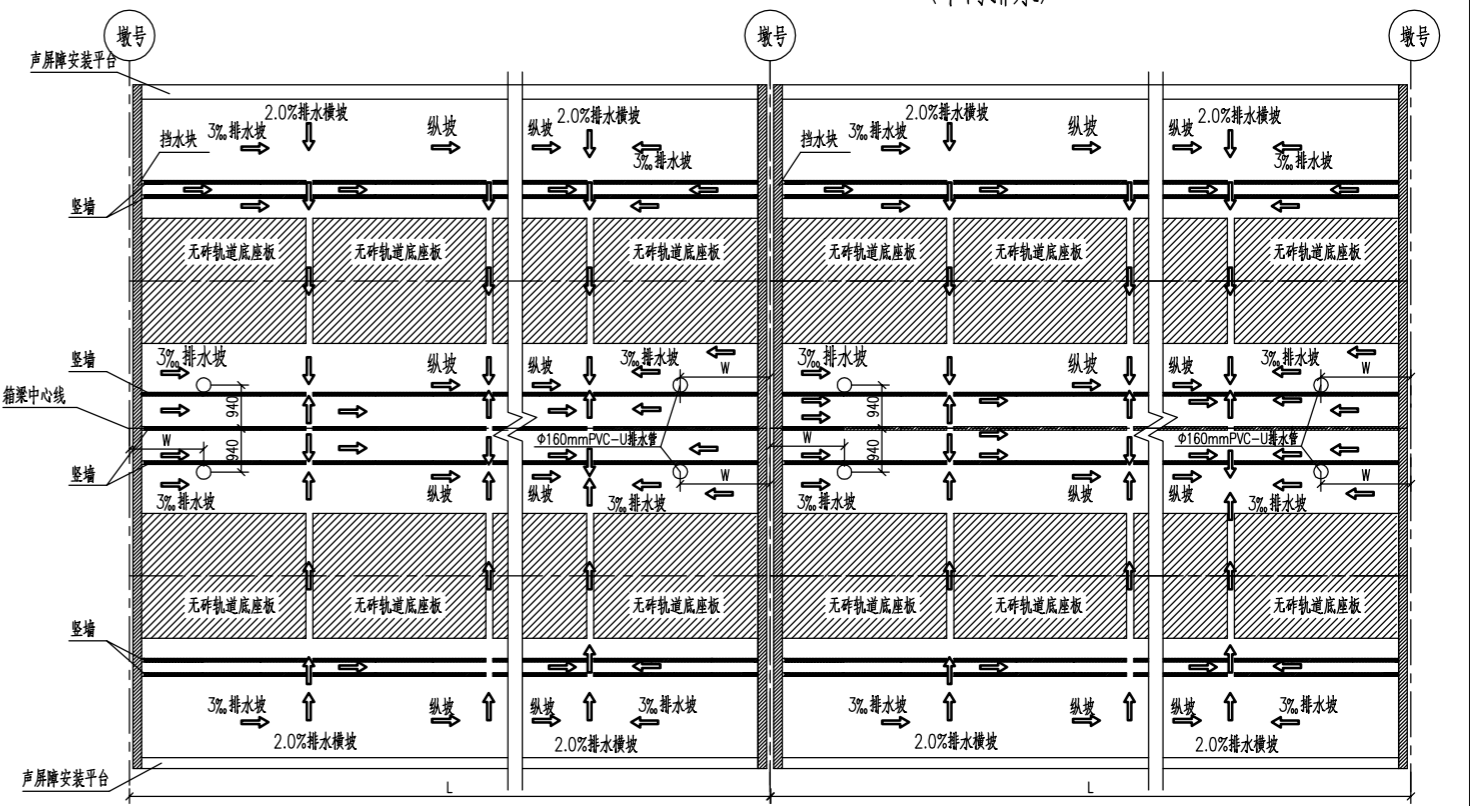
通信信号				
电扶梯	AFC	环境		
综合监控	FAS	BAS		
接触网	供电	通信		
给排水	自动灭火	低压配电		
限界	轨道	通风空调		
系统设计				
防水				
结构				
工点设计				



桥面排水平面布置示意图 (单向排水)



梁跨	名称	单个重	单位	数量	合计
25m	C40纤维网豆石混凝土保护层		立方米	10.06	
	聚氨酯防水层(厚2.5mm)		平方米	256.5	
30m	C40纤维网豆石混凝土保护层		立方米	12.07	
	聚氨酯防水层(厚2.5mm)		平方米	308.0	



- 附注：1、本图尺寸均以毫米计。
- 下部结构桥墩排水构造仅用于桥墩排水，桥面排水以本图为准。
  - 施工前应仔细核实桥梁纵坡，如梁体采用双向坡，则采用桥面排水构造图(二)。
  - 图中W应根据墩颈纵向尺寸相应调整， $W = (0.5 \times \text{纵向尺寸} - 0.1) \text{ m}$ 。
  - 桥面防水层按桥面中心40mm厚控制。桥面防水层应在系统设备与其冲突部分施工完成后方可施工。
  - 桥面纵向排水主要以桥梁纵坡排水，桥面纵坡不应小于3%。当桥梁纵坡为0~1%时，应以梁跨跨中为起点，采用双向3%的人字纵坡，由桥面防水层厚度调整；当桥梁纵坡为1~3%时，采用单向3%的单向纵坡排水，由桥面防水层厚度调整；当桥梁纵坡大于3%时，采用桥梁纵坡排水。当梁体位于竖曲线上时应特别注意核实桥梁纵坡。
  - 桥面采用两侧向中间排水的方式。桥面通过竖墙内侧泄水管及轨道底座板设置横向过水通道横向排水。
  - 竖墙过水孔位置应根据轨道底座板断缝位置进行调整。
  - 当排水管与箱梁钢束冲突时，可适当移动排水管位置，如有疑问应及时与设计单位联系。

<b>中铁二院工程集团有限责任公司</b> CHIAN RAILWAY ERYUAN ENGINEERING GROUP CO. LTD		<b>市郊铁路璧山至铜梁线工程</b>	
设计	陈星宇	<b>高架区间通用图</b> <b>标准双线桥梁附属设计图</b> <b>桥面排水示意图(一)</b>	
复核	付晓亮		
专业负责人	陈星宇	专业	桥路
审核	雷敏	图别	施工图设计
审定	曹洪武	图号	BTX-QT-SS-QL-07/01-21A
		日期	2021.08
		第1张	共2张