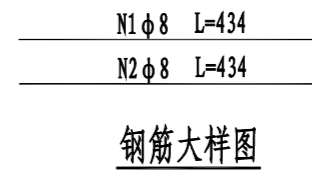
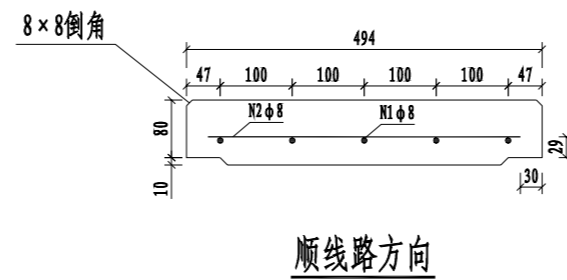
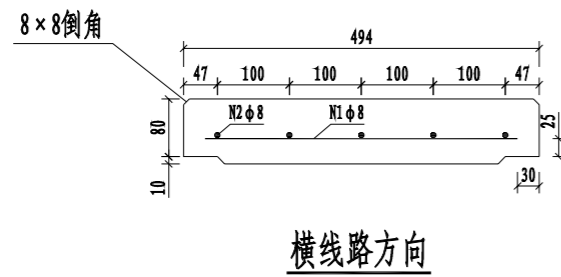


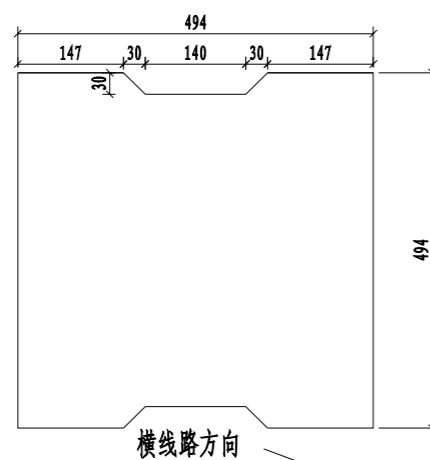
防淹门									
电力监控	电扶梯	AFC	门禁						
信号	综合监控	FAS	BAS						
接地	接触轨	供电	通信						
屏蔽门	给排水	自动灭火	低压配电						
线路	限界	轨道	通风空调						
系统设计	单位								
低压配电	防水	区间	地质						
建筑结构	通风空调	给排水							
工点设计	单位								



钢筋大样图

每块电缆槽盖板数量表 (0.494m)

序号	编号	直径 (mm)	长度 (m)	数量 (根)	总长 (m)	总重 (kg)	HPB300钢筋合计 (kg)	C30混凝土 (m <sup>3</sup> )
1	N1	8	0.434	5	2.17	0.858	2.187	0.016
2	N2	8	0.434	5	2.17	0.858		

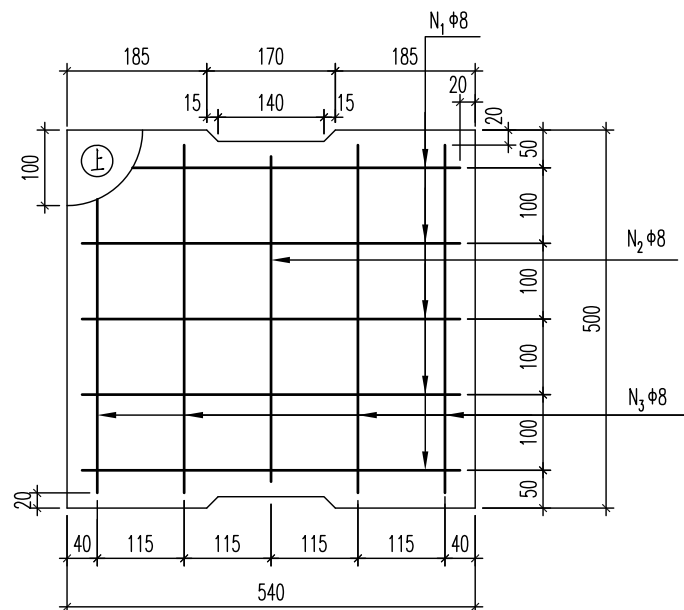
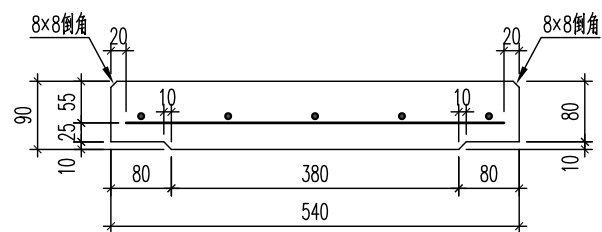


活动盖板

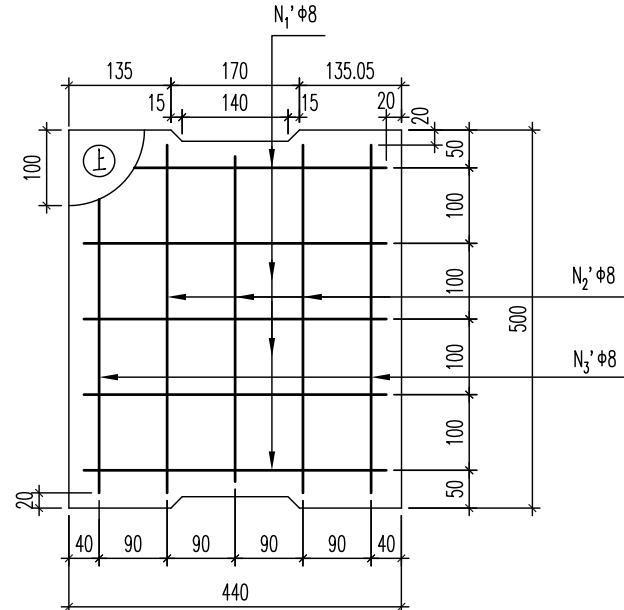
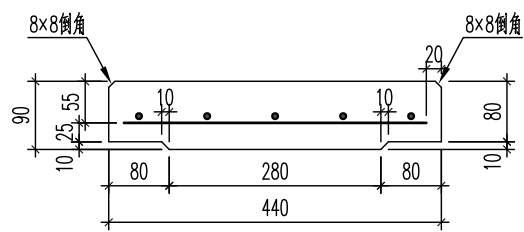
附注:

- 1、本图为区间路基电缆槽盖板设计图，盖板采用C35钢筋混凝土。
- 2、在电缆槽盖板顶面可设置横向波纹对盖板方向进行标示，避免放错。
- 3、在盖板顶面四边交角处设置8mm倒角，以避免盖板角边的损坏。
- 4、为便于检查电缆槽设备，可根据需要每隔10m左右将盖板换为活动盖板。
- 5、防滑和避免盖板倒置，应在盖板上部10mm的厚度内设凸纹，并在表面作“上”字标记。
- 6、本图尺寸除注明外，均以毫米计。

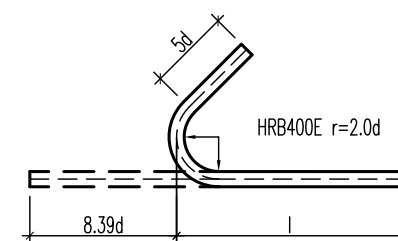
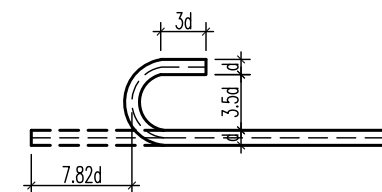
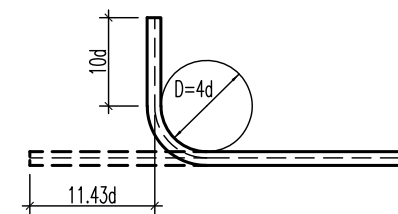
总体审定	中铁二院工程集团有限责任公司 CHIAN RAILWAY ERYUAN ENGINEERING GROUP CO. LTD		市郊铁路璧山至铜梁线工程		
系统审定	设计		区间路基电缆槽盖板设计图	专业	路基
	复核			图别	施工图设计
工点/系统项目负责人	专业负责人			图号	BTX-QJ-SS-LJBZ-01-001A
	审核			日期	2022.12
	审定			第 xx 张	共 xx 张



1号盖板  
1:10



2号盖板  
1:10



每延米双侧盖板数量表

盖板编号	钢筋编号	钢筋直径 (mm)	每块盖板					每延米双侧盖板数量 (块)				
			根数	每根长 (m)	总长 (m)	单位重量 (kg/m)	总重 (kg)	钢筋合计 (kg)	C35钢筋砼 (m <sup>3</sup> )	盖板个数	钢筋重量 (kg)	C35钢筋砼 (m <sup>3</sup> )
1号盖板	N <sub>1</sub>	φ8	5	0.5	2.5	0.395	0.988	1.884	0.0239	4	7.537	0.0956
	N <sub>2</sub>	φ8	1	0.43	0.43	0.395	0.170					
	N <sub>3</sub>	φ8	4	0.46	1.84	0.395	0.727					
2号盖板	N <sub>1</sub> '	φ8	5	0.4	2	0.395	0.790	1.687	0.0194	8	13.493	0.1552
	N <sub>2</sub> '	φ8	1	0.43	0.43	0.395	0.170					
	N <sub>3</sub> '	φ8	4	0.46	1.84	0.395	0.727					
合计										21.030	0.2508	

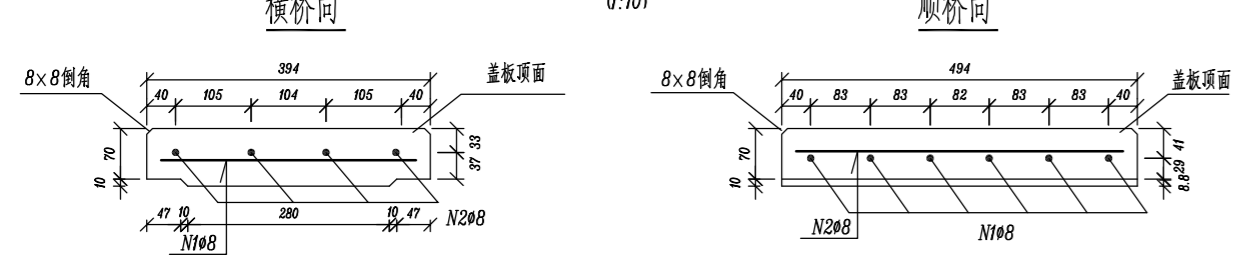
说明:

1. 本图尺寸均以毫米计, 钢筋尺寸标注为轴线标注。
2. 盖板采用C35钢筋混凝土, 混凝土净保护层厚度为2cm, 有关配筋见本图。盖板应厂制, 尺寸误差为正负3mm。
3. 防滑和避免盖板倒置, 应在盖板上部10mm的厚度内设凸纹, 并在表面作“上”字标记。
4. 在盖板顶面四边交角处设置8mm倒角, 以避免盖板角边的损坏。
5. 隧道内每块盖板垂直线路方向的边缘, 均设置140×15mm的开启孔。
6. 未详尽处按有关规范、规定及设计图办理。

总体审定 付晓亮	中铁二院工程集团有限责任公司 CHIAN RAILWAY ERYUAN ENGINEERING GROUP CO. LTD	市郊铁路璧山至铜梁线工程			
系统审定 汪伟松					
设计 胥 静	设计 胥 静	铜梁站~铜梁新城站区间 YDK6+940 火烧坡隧道洞内沟槽及盖板 配筋设计图			专业 隧道
复核 王志勇	复核 王志勇				图 别 施工图设计 (送审稿)
专业负责人 汪伟松	专业负责人 汪伟松				图 号 BTX-QJ03-SS-SD-03-12
审核 刘保林	审核 刘保林				日期 2022.06
审定 朱小兵	审定 朱小兵				第 3 张 共 3 张

通信	信号
电扶梯	AFC 环
综合监控	FAS BAS
接触网	供电 通信
给排水	自动灭火 低压配电
限界	轨道 通风空调
系统	设计 单位
防水	区间
结构	通风空调 给排水
工点	设计 单位

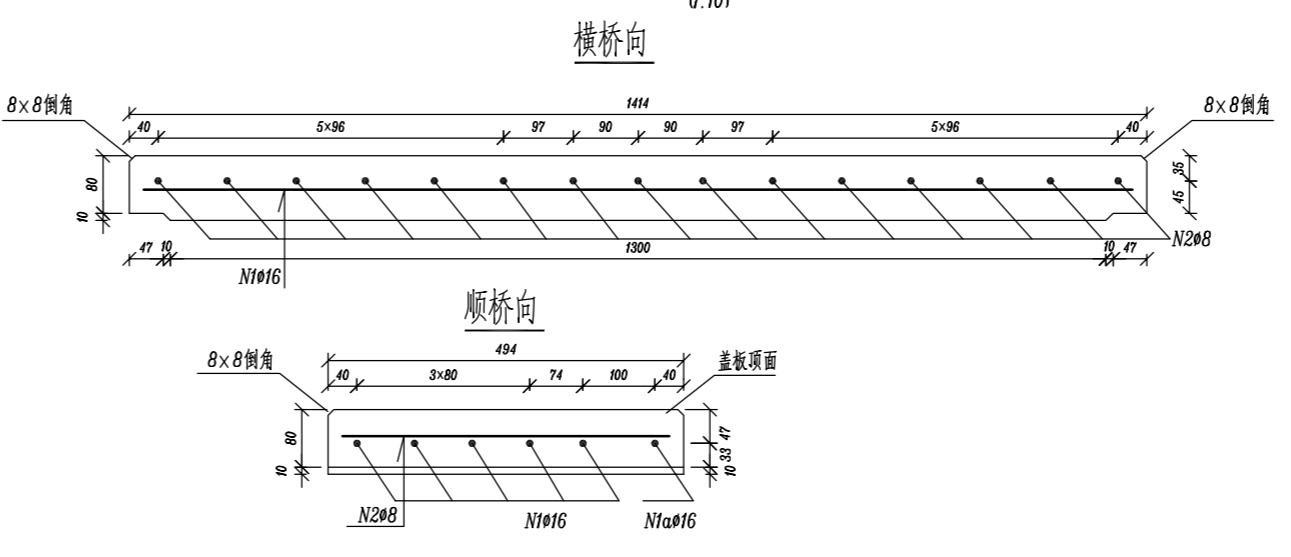
**D1型盖板**  
(1:10)



**D1型盖板材料表(每块)**

编号	图示 (mm)	直径 (mm)	长度 (mm)	根数	单位重 (kg/m)	总重 (kg)
N1	354	Φ8	454	6	0.395	1.076
N2	454	Φ8	554	4	0.395	0.875
合计	C40混凝土 0.015m <sup>3</sup>		HPB300钢筋 1.951kg			

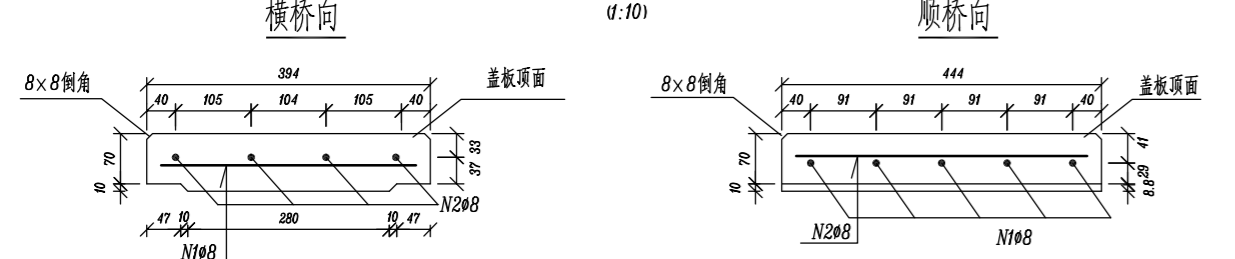
**E3型盖板**  
(1:10)



**E3型盖板材料表(每块)**

编号	图示 (mm)	直径 (mm)	长度 (mm)	根数	单位重 (kg/m)	总重 (kg)
N1	1374	Φ16	1574	5	1.578	12.419
N1	507	Φ16	707	2	1.578	2.231
N2	454	Φ8	504	14	0.395	2.787
N2	354	Φ8	454	1	0.395	0.179
合计	C40混凝土 0.062m <sup>3</sup>		HPB300钢筋 17.616kg			

**D2型盖板**  
(1:10)



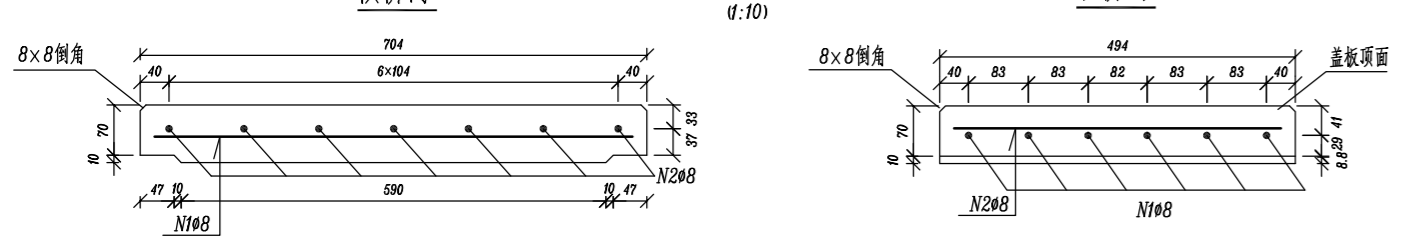
**D2型盖板材料表(每块)**

编号	图示 (mm)	直径 (mm)	长度 (mm)	根数	单位重 (kg/m)	总重 (kg)
N1	354	Φ8	454	5	0.395	0.897
N2	404	Φ8	504	4	0.395	0.796
合计	C40混凝土 0.013m <sup>3</sup>		HPB300钢筋 1.693kg			

**E1型盖板材料表(每块)**

编号	图示 (mm)	直径 (mm)	长度 (mm)	根数	单位重 (kg/m)	总重 (kg)
N1	664	Φ8	764	6	0.395	1.809
N2	454	Φ8	554	7	0.395	1.533
合计	C40混凝土 0.027m <sup>3</sup>		HPB300钢筋 3.342kg			

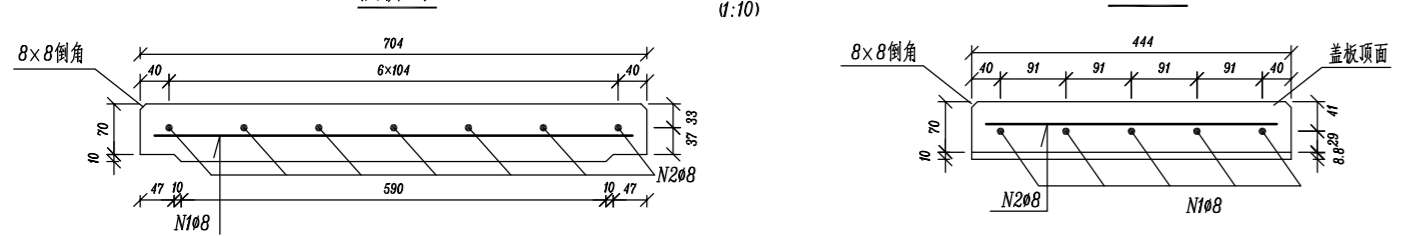
**E1型盖板**  
(1:10)



**E2型盖板材料表(每块)**

编号	图示 (mm)	直径 (mm)	长度 (mm)	根数	单位重 (kg/m)	总重 (kg)
N1	664	Φ8	764	5	0.395	1.509
N2	404	Φ8	504	7	0.395	1.394
合计	C40混凝土 0.025m <sup>3</sup>		HPB300钢筋 2.903kg			

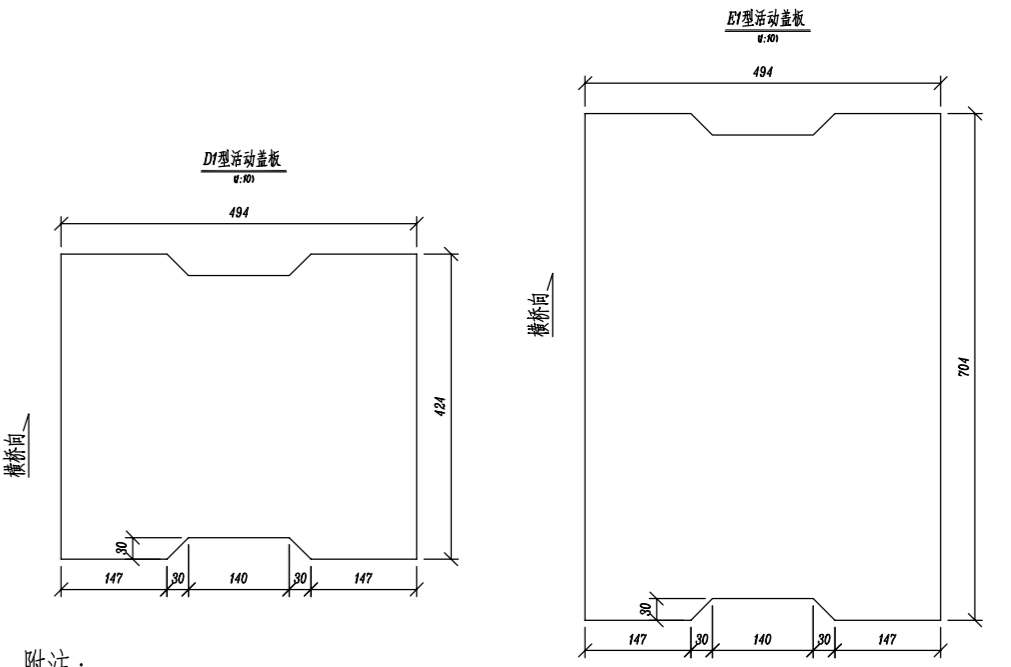
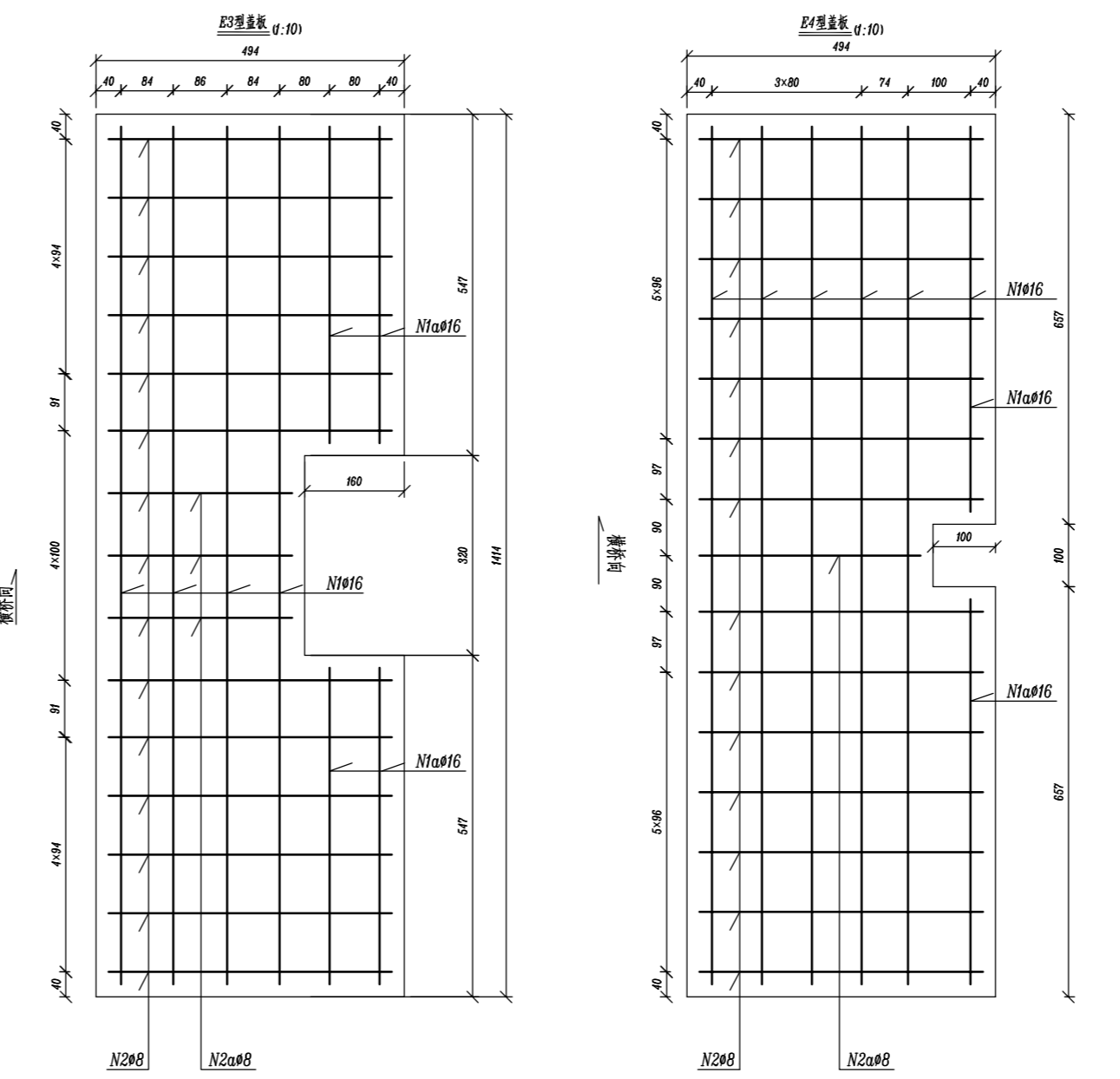
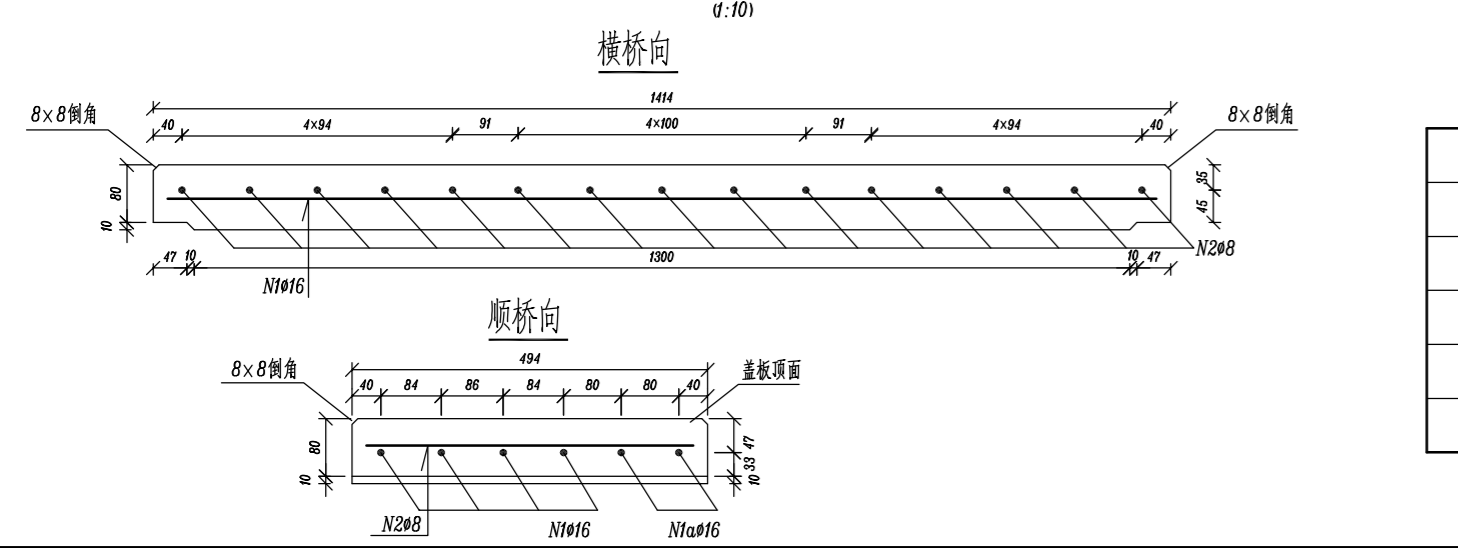
**E2型盖板**  
(1:10)



**E3型盖板材料表(每块)**

编号	图示 (mm)	直径 (mm)	长度 (mm)	根数	单位重 (kg/m)	总重 (kg)
N1	1374	Φ16	1574	4	1.578	9.935
N1	507	Φ16	707	4	1.578	4.463
N2	454	Φ8	504	12	0.395	2.389
N2	284	Φ8	394	3	0.395	0.467
合计	C40混凝土 0.058m <sup>3</sup>		HPB300钢筋 17.254kg			

**E3型盖板**  
(1:10)



附注:

1. 本图尺寸均以毫米计。
2. 钢筋弯钩均为标准弯钩。
3. 在电缆槽盖板顶面可设置横向波纹对盖板方向进行标示, 避免放错。
4. 在盖板顶面四边交角处设置8mm倒角, 以避免盖板角边的损坏。
5. 为便于检查电缆槽设备, 可根据需要每隔10m左右将盖板D2、E2、F2置换为活动盖板D1、E1、F1。
6. 安装电缆槽盖板时, 应检查盖板是否受力均匀, 必要时应用砂线找平。
7. 本图为C40混凝土盖板构造及钢筋布置图。
8. 图中Φ表示HPB300钢筋。
9. 图中F3、F4盖板开口尺寸可根据现场实际情况调整。

<b>中铁二院工程集团有限责任公司</b> CHINA RAILWAY GROUP LIMITED CHINA RAILWAY GROUP ENGINEERING GROUP CO., LTD.		<b>市郊铁路璧山至铜梁线工程</b> 高架区间通用图 标准双线桥梁附属设计图 电缆槽盖板构造与钢筋布置图		专业 <b>桥梁</b>
设计	陈星宇	图号 	日期 	共 1 张
复核	付晓亮			
专业负责人	陈星宇	第 1 张		
审核	雷敏			
审定	曹洪武			